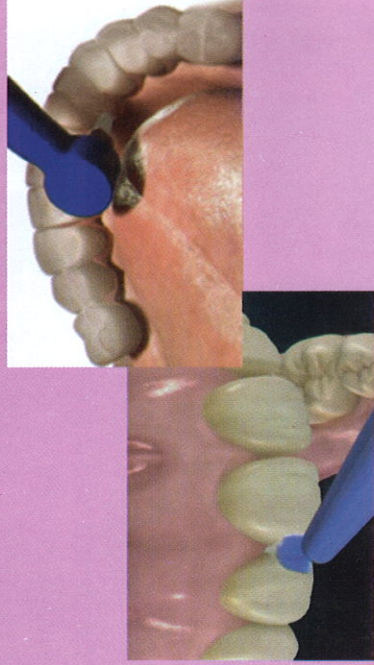


Щетка-ершик помогает очищать боковые стороны столбиков абатментов (опора для протеза) и поверхность под мостовидным зубным протезом. При возможности пользуйтесь щеткой-ершиком, начиная с внутренней стороны зуба. Повторите движение с лицевой (внешней) стороны зуба. Щетка не должна быть слишком маленькой, ведь это снизит эффективность чистки, или слишком большой, так как будет вызывать дискомфорт при чистке.



Профессиональная чистка у Вашего стоматолога раз в полгода обязательна. Это делается для профилактики воспалительных процессов, болезней десен и удаления развита возможных очагов инфекций в труднодоступных для зубной щетки местах.

СТОМАТОЛОГИЧЕСКАЯ КЛИНИКА



www.ulibka-plus.ru

г. Уссурийск,
ул. Некрасова, 22 (5 этаж)
"Строительный трест №34"

Телефоны:

8 (4234) 32-12-95
8-924-125-50-02
8-914-713-52-60

г. Находка
ул. Ленинская, 2а
Телефоны:

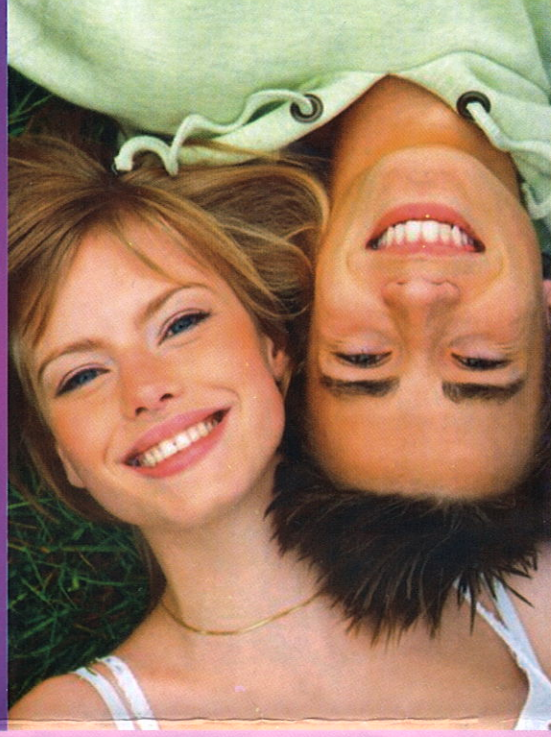
8 (4236) 65-75-96
8-924-725-75-96
8-914-713-65-96

Достаточно «Улыбки»,
чтобы все стало возможным!!

СТОМАТОЛОГИЧЕСКАЯ КЛИНИКА



Памятка по гигиене полости рта
при наличии ортопедических
конструкций (несъемные протезы)



Достаточно «Улыбки»,
чтобы все стало возможным!!

Уход за несъемными протезами

Несъемные протезы делятся на мосты и коронки, они могут фиксироваться на свои зубы и на имплантанты. Фиксация осуществляется на постоянный и временный цемент. На последнем протезы могут простоять не более месяца, затем их необходимо переставить на постоянный цемент.

Протезы могут быть изготовлены из металла, металлокерамики, безметалловой керамики, пластмассы или металлопластмассы. Срок службы у всех металлов разный, однако гигиенический уход не зависит от выбранного материала.

Коронка на имплантанте

Коронка только прилегает к десне, она не сращена с десной как естественный зуб, поэтому соединение десны с коронкой самое опасное место, именно здесь могут размножаться бактерии. Чистка этого места осуществляется ирригатором, зубной нитью (флосс, суперфлосс), щеткой-ершиком. Также 1 раз в шесть месяцев необходимо посещать стоматолога для проведения профессиональной чистки ультразвуком со специальной насадкой.

Коронка на своем зубе

Уход за такой коронкой намного проще. Чистка производится обычной щеткой и зубной нитью – флосс, при этом нужно следить, чтобы из-под коронки не выступали ткани зуба. Если же десна опустилась, и зуб оголился – это повод обратиться к стоматологу, который при осмотре сам решит, нужно ли менять коронку.

Мостовой протез на имплантанте и на своих зубах имеет промежуточную часть между коронками, которую нужно чистить со стороны десны. Специально для этого под протезом есть промывное пространство. Вспомогательные средства для ухода за ним – ирригатор, зубная нить (флосс, суперфлосс), щетка-ершик.

Зубная щетка и паста

Рекомендуется использовать щетку средней или сильной жесткости. Зубную пасту необходимо менять 1 раз в три месяца. Желательно, чтобы пасты содержали различные компоненты.

Ирригатор – прибор, используемый для орошения полости рта жидкостью, что способствует её очищению от остатков пищи и разнообразных



вредоносных бактерий. Ирригатор незаменим для гигиены полости рта, особенно если во рту есть мосты, коронки или брекет-системы.

Рекомендуемое время

процедуры на зубы и десну одной челюсти – от 5 до 10 минут. К воде, подаваемой для ирригации, можно добавлять различные жидкие гигиенические или лекарственные средства (фурацилин, хлоргексидин, календула и др.). При добавлении в воду таких средств ирригатор оказывает не только очищающее и массирующее действие, но и лечебный эффект.

Зубная нить (флосс, суперфлосс) – просовывайте зубную нить между зубами (как показано на рисунке ниже) и вычищайте остатки пищевых волокон, которые могли застрять там.

– чтобы вычистить лингвальную (заднюю) часть имплантанта, проденьте зубную нить через лингвальную часть зуба, как бы опоясав его в виде буквы «П», и почистите имплантант по принципу бархотки.



– чтобы почистить нижнюю часть протеза, нанесите на зубную нить немного зубной пасты, снова проденьте её через лингвальную часть зуба и почистите ту часть имплантанта, которая прилегает к десне.

